

NEUROESCUELA DE VERANO EN ISANEP

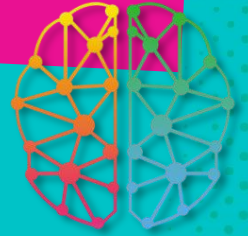
Estimulación y refuerzo de las habilidades cognitivas,
sociales y emocionales

Contenidos adaptados
a tres niveles de edad:

Nivel 1: 3 a 6 años

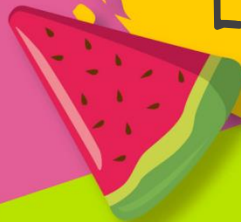
Nivel 2: 7 a 9 años

Nivel 3: 10 a 12 años



Impartido por
**NEUROPSICÓLOGOS,
PSICÓLOGOS y
LOGOPEDAS**

Del 1 al 26
de JULIO
de LUNES
a VIERNES
De 9:00h
a 14:00h



- refuerzo de la ATENCIÓN, CONCENTRACIÓN y MEMORIA -
- REFUERZO ACADÉMICO - técnicas de ESTUDIO -
- LECTOESCRITURA, COMPRENSIÓN y ESCRITURA CREATIVA -
- estimulación de la CREATIVIDAD, manualidades y arteterapia -
- aprendizaje de VALORES Y NORMAS sociales - juego cooperativo -
- INTELIGENCIA EMOCIONAL y HABILIDADES SOCIALES -
- AUTOESTIMA y fortalezas socioemocionales -
- RELAJACIÓN y AUTORREGULACIÓN EMOCIONAL -

Pide más información en 95 511 63 92 / 651 999 800

www.neuropsicologoensevilla.com

C/ Escultor Duque Cornejo 2 1º Oficina 5, 41500,
Alcalá de Guadaíra, Sevilla.